



# Les infos du SNUipp-FSU Puy-de-Dôme

Vendredi 19 octobre 2018

Message aux écoles et aux syndiqués

## Remaniement : Macron maintient le cap, le SNUipp aussi

publié le 19 octobre 2018,

Retour sur l'ajustement (plutôt que remaniement) du gouvernement et le maintien du ministre Blanquer à l'Education nationale.

[Lire l'article entier](#)



\* \* \* \* \*

## 12 novembre : enseignants en grève et écoles fermées

publié le 19 octobre 2018,

Guide des "bonnes pratiques", révision des programmes, mise en place de tests neuro-éclairés en CP et CE1, nouvelle loi, maltraitance des personnels... Décidément le ministre ne ménage pas sa peine pour déposséder les enseignants de leur professionnalité sans répondre aux enjeux de lutte contre les inégalités scolaires. Ajouté à cela un budget en berne avec un nombre de postes insuffisants et vous avez tous les ingrédients de la colère qui monte et qui pourra s'exprimer par la grève et dans les manifestations le 12 novembre prochain à l'appel des fédérations syndicales de l'éducation.

[Lire l'article entier](#)



\* \* \* \* \*

## RIS "rendez-vous de carrière et promotions"

publié le 19 octobre 2018,

Une réunion d'information syndicale consacrée aux rendez-vous de carrière et aux promotions, se tiendra le mercredi 14 novembre de 14h.00 à 16h.00 dans la salle de réunion du SNUipp-FSU 63.

[Lire l'article entier](#)



\* \* \* \* \*

## Elections professionnelles : le calendrier

publié le 19 octobre 2018,

Le scrutin pour élire les représentants des personnels aura lieu du 29 novembre au 6 décembre par voie électronique. Dès maintenant il est possible de créer son espace électeur et d'être ainsi prêt à voter sans tarder dès le 29 novembre. Explications...

[Lire l'article entier](#)



## Colloque départemental : quelle liberté pédagogique face aux injonctions ministérielles ?

Le prochain colloque du SNUipp 63 se tiendra le vendredi 30 novembre au collège Albert Camus à Clermont-Ferrand. Inscription en ligne avant le 30 octobre, délai de rigueur. En savoir plus sur le programme...

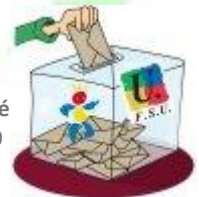
[Lire l'article entier](#)



## Elections professionnelles : créer son espace électeur

Comme vous le savez sans doute, vous allez être appelé aux urnes du 29 novembre au 6 décembre prochains, afin d'élire vos représentants professionnels. Toujours à vos côtés, le SNUipp-FSU 63 vous accompagne afin de vous aider à créer votre espace électeur...

[Lire l'article entier](#)



\* \* \* \* \*

## Dernières infos AESH - AED

publié le 19 octobre 2018,

Prochaine tenue d'une CCP - AESH, le métier que nous voulons - Les droits des AESH

[Lire l'article entier](#)

\* \* \* \* \*

## Loi Blanquer : soutien unitaire au Cnesco

publié le 18 octobre 2018,

Quatorze organisations syndicales, dont le SNUipp-FSU, et associatives demandent au ministre de l'Éducation nationale de ne pas supprimer le Cnesco, instance indépendante d'évaluation des politiques scolaires.

[Lire l'article entier](#)

\* \* \* \* \*

## Loi Blanquer : rejetée par le CSE

publié le 18 octobre 2018,

Le SNUipp 63 l'avait annoncé. Le projet de loi Blanquer "pour une école de la confiance" présenté lundi au Conseil supérieur de l'éducation (CSE) s'apparente davantage à une "école du contrôle". C'est un projet qui transforme en profondeur le système éducatif sans répondre aux enjeux réels.

[Lire l'article entier](#)

\* \* \* \* \*

## Retraite à points : la nouvelle arnaque de la macronie

publié le 17 octobre 2018,

Pour la Fédération Générale des Retraités de la Fonction Publique (FGR-FP), la retraite à points constituera bien un nouveau recul social pour les fonctionnaires : quoi de plus normal pour un gouvernement libéral ?

[Lire l'article entier](#)

\* \* \* \* \*

## Solidarité avec les sinistrés de l'Aude

publié le 16 octobre 2018,

Suite aux intempéries dans l'Aude, Solidarité Laïque, dont le SNUipp-FSU est membre, lance un appel à dons pour apporter soutien et réconfort aux enfants du département. Les dons serviront à financer des kits de loisirs, du petit matériel sportif et créatif et à assurer des activités périscolaires.

[Lire l'article entier](#)

\* \* \* \* \*

## Evaluations : Roland Goigoux contredit le ministre Blanquer

publié le 16 octobre 2018,

Les évaluations de CP et de CE1 étaient contestées, pour leur déroulement et leur contenu, par plusieurs organisations syndicales et plus particulièrement par le SNUipp et SUD Education. Leurs premiers résultats,



## L'agenda du SNUipp 63



Agenda actualisé au 5 octobre.

[Lire l'article entier](#)

### Consignes syndicales



Edition de septembre 2018 : les consignes syndicales ne s'usent que si l'on ne s'en sert pas !

[Lire l'article entier](#)

### Le calculateur du temps de service

Le SNUipp 63 a conçu un calculateur du temps de service effectué et à récupérer le cas échéant, destiné d'abord aux remplaçants. Il peut également être utilisé pour conserver une mémoire des heures réalisées dans le cadre des 108h.00.



[Lire l'article entier](#)

### Circonscriptions 63

L'annuaire et la carte des circonscriptions primaires du Puy-de-Dôme mis à jour au 8 septembre 2018.

[Lire l'article entier](#)

### Pas encore syndiqué.e au SNUipp ?

Bulletin syndical destiné aux instituteurs, aux professeurs des écoles, aux psychologues de l'Éducation nationale et aux contractuels. A télécharger et à retourner à la section syndicale.



[Lire l'article entier](#)

### Débuts de carrière

communiqués par le ministre Blanquer, font réagir Roland Goigoux, chercheur à l'université Clermont Auvergne. L'article d'Isabelle Vachias du journal La Montagne.

[Lire l'article entier](#)

\* \* \* \* \*

## Evaluations : le bluff de Blanquer

publié le 16 octobre 2018,

Dans le journal "20 Minutes", le ministre de l'éducation nationale dévoile les résultats des évaluations de CP et CE1. Selon le ministre les résultats sont mauvais avec 30% d'élèves qui lisent mal en CE1 et 49% qui ont des difficultés en calcul. Quand on veut tuer son chien, on l'accuse de la rage. L'article du Café Pédagogique.

[Lire l'article entier](#)

\* \* \* \* \*



NeoSNUipp  
neo.snuipp.fr  
est le site de  
ressources du  
SNUipp-FSU  
pour  
accompagner  
les enseignants des écoles  
débutants. Élaboré en  
collaboration avec des maîtres  
formateurs, il propose toute une  
panoplie (...)



[Lire l'article entier](#)

## Retrouvez le SNUipp 63 sur

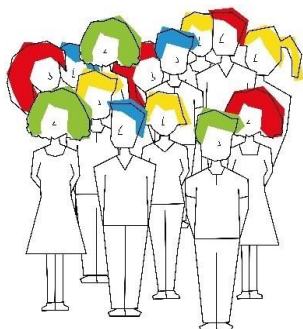
Facebook



Le groupe Facebook FSE Puy-de-Dôme 2018-2019 est destiné aux enseignants stagiaires 2018-2019 : lieu d'information et d'échanges sur la formation, les stages, les droits, les démarches administratives... La (...)

[Lire l'article entier](#)

Le site  
FSU des  
psy-EN  
[Lire l'article  
entier](#)



**Informés, conseillés, engagés,  
le SNUipp maintien le cap**

**Votez et faites voter pour les listes FSU & SNUipp**

Syndicat National Unitaire des Instituteurs, Professeurs des écoles et Professeurs de collège – Section du Puy-de-Dôme

Maison du Peuple, 29 rue Gabriel Péri, 63000 CLERMONT-FERRAND

Tél 04.73.31.43.72 & 09.63.28.56.75 ✉ [snu63@snuipp.fr](mailto:snu63@snuipp.fr)

