



Les infos du SNUipp-FSU Puy-de-Dôme

Vendredi 9 novembre 2018

Message aux écoles et aux syndiqués

Griveaux zappe Pétain

publié le 9 novembre 2018,

Comment Benjamin Griveaux, porte-parole du gouvernement, vient de se faire prendre par le journal Le Monde, en flagrant délit de mensonge à propos de l'affaire "Macron-Pétain"

[Lire l'article entier](#)



Elections : soutenez la liste du SNUipp-FSU 63

publié le 9 novembre 2018,

Retrouvez toutes les informations sur les élections, la liste des candidats et l'appel à voter SNUipp-FSU 63.

[Lire l'article entier](#)

RIS "les midi 2 du SNUipp" à Issoire

publié le 9 novembre 2018,

Une réunion d'information syndicale consacrée aux questions d'actualité et aux élections professionnelles, se tiendra le mardi 20 novembre de 12h.00 à 13h.30 à Issoire, à l'école élémentaire le Faubourg.

[Lire l'article entier](#)



RIS "école inclusive"

publié le 9 novembre 2018,

Une réunion d'information syndicale consacrée aux questions d'actualité de l'ASH, se tiendra le mercredi 21 novembre de 9h.00 à 12h.00 dans la salle de réunions du SNUipp 63.

[Lire l'article entier](#)



RIS "rendez-vous de carrière et promotions"

publié le 9 novembre 2018,

Une réunion d'information syndicale consacrée aux rendez-vous de carrière et aux promotions, se tiendra le mercredi 21 novembre de 14h.00 à 16h.00 dans la salle de



Colloque départemental : quelle liberté pédagogique face aux injonctions ministérielles ?

Le prochain colloque du SNUipp 63 se tiendra le vendredi 30 novembre au collège Albert Camus à Clermont-Ferrand. Inscription en ligne avant le 30 octobre, délai de rigueur. En savoir plus sur le programme...

[Lire l'article entier](#)



Elections professionnelles : créer son espace électeur

Comme vous le savez sans doute, vous allez être appelé aux urnes du 29 novembre au 6 décembre prochains, afin d'élire vos représentants professionnels. Toujours à vos côtés, le SNUipp-FSU 63 vous accompagne afin de vous aider à créer votre espace électeur...

[Lire l'article entier](#)



réunion du SNUipp-FSU 63.

[Lire l'article entier](#)

RIS "les midi 2 du SNUipp" à Saint-Gervais-d'Auvergne

publié le 9 novembre 2018,

Une réunion d'information syndicale consacrée aux questions d'actualité et aux élections professionnelles, se tiendra le jeudi 22 novembre de 12h.00 à 13h.30 à l'école élémentaire de St-Gervais-d'Auvergne.

[Lire l'article entier](#)



Les RIS du SNUipp 63

RIS "les midi 2 du SNUipp" à Lempdes

publié le 9 novembre 2018,

Une réunion d'information syndicale consacrée aux questions d'actualité et aux élections professionnelles, se tiendra le mardi 27 novembre de 12h.00 à 13h.30 à l'école élémentaire Le Bourgnon à Lempdes.

[Lire l'article entier](#)



Les RIS du SNUipp 63

CDEN du 8 novembre 2018 : la déclaration de la FSU

publié le 9 novembre 2018,

Cette rentrée scolaire ainsi que l'examen prochain du projet de loi de finances le montrent. Là où il faudrait des investissements massifs en faveur de l'Education afin de pouvoir prendre la mesure des enjeux de ce siècle, ce gouvernement, dont la politique semble davantage recouper les intérêts de la finance plutôt que de la Nation, n'a qu'une obsession en-tête : l'austérité budgétaire. La déclaration des élus de la FSU...

[Lire l'article entier](#)



Dernière lettre d'information aux écoles

publié le 9 novembre 2018,

Afin d'être en conformité avec la réglementation et compte tenu de la période électorale, la lettre d'information du SNUipp 63 ne sera plus envoyée sur les adresses de messagerie des écoles du département. Par contre, elle sera toujours diffusée aux syndiqués et aux différents destinataires inscrits sur la liste de diffusion. Pour celles et ceux qui n'auraient pas fait cette démarche, nous les invitons à suivre le fil d'actualité sur notre site.

[Lire l'article entier](#)



Blanquer a connu le harcèlement scolaire

publié le 8 novembre 2018,

Une information publiée dans un hebdomadaire à grand tirage qui oublie de faire référence à la journée nationale du 8 novembre et qui ignore le manque de moyens et de formation pour apaiser le climat scolaire.

[Lire l'article entier](#)



L'agenda du SNUipp 63

Agenda actualisé au 5 octobre.

[Lire l'article entier](#)



Consignes syndicales

Edition de septembre 2018 : les consignes syndicales ne s'usent que si

l'on ne s'en sert pas !

[Lire l'article entier](#)



Le calculateur du temps de service

Le SNUipp 63 a conçu un calculateur du temps de service effectué et à récupérer le cas échéant, destiné d'abord aux remplaçants. Il peut également être utilisé pour conserver une mémoire des heures réalisées dans le cadre des 108h.00.

[Lire l'article entier](#)



Circonscriptions 63

L'annuaire et la carte des circonscriptions primaires du Puy-de-Dôme mis à jour au 8 septembre 2018.

[Lire l'article entier](#)

Pas encore syndiqué.e au SNUipp ?

Bulletin syndical destiné aux instituteurs, aux professeurs des écoles, aux psychologues de l'Education nationale et aux contractuels. A télécharger et à retourner à la section syndicale.

[Lire l'article entier](#)



La FCPE soutient la grève du 12 novembre

publié le 8 novembre 2018,

Le communiqué de la FCPE relayé par le Café Pédagogique.

[Lire l'article entier](#)

Pour retrouver du pouvoir d'agir, l'appel du SNUipp

publié le 7 novembre 2018,

Les moyens attribués comme les orientations de la politique éducative ministérielle ne répondent pas à l'enjeu d'une école devant s'attaquer aux inégalités scolaires. De plus, les directives ne cessent de dégringoler du ministère, réduisant les enseignantes et enseignants à de simples exécutants. Un appel à faire signer dans les salles des maîtres.

[Lire l'article entier](#)



Débuts de carrière

NeoSNUipp
neo.snuipp.fr
est le site de
ressources du
SNUipp-FSU
pour

accompagner
les enseignants des écoles
débutants. Élaboré en
collaboration avec des maîtres
formateurs, il propose toute une
panoplie (...)

[Lire l'article entier](#)



Retrouvez le SNUipp 63 sur Facebook !

Le groupe
Facebook FSE
Puy-de-Dôme
2018-2019 est

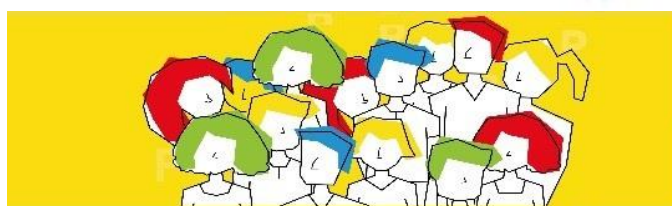


destiné aux enseignants stagiaires
2018-2019 : lieu d'information et
d'échanges sur la formation, les
stages, les droits, les démarches
administratives... La (...)

[Lire l'article entier](#)

Le site FSU des psy-EN

[Lire l'article
entier](#)



**Pour moi, pour le métier,
je me syndique au SNUipp**

Changeons l'école, **votons !**



Syndicat National Unitaire des Instituteurs, Professeurs des écoles et Professeurs de collège – Section du Puy-de-Dôme

Maison du Peuple, 29 rue Gabriel Péri, 63000 CLERMONT-FERRAND

Tél 04.73.31.43.72 & 09.63.28.56.75 ✉ snu63@snuipp.fr

